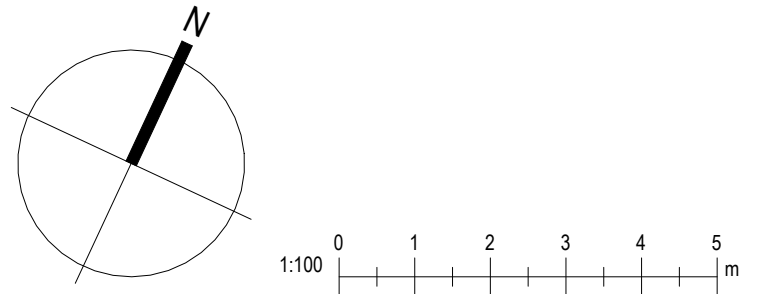


Tákn		
GN	= Gólfurfall	Brúnatákn
BN	= Þakurfall	Veggir og hæðaskil
SN	= Svalanúrfall	E160
LR	= Loftrásing	A-E120
VLR	= Væðun loftrásing	RE120
PK	= Póstkassar	A-REIM120
NL	= Neytarjós	
BO	= Björgunarpop	Hundur
R	= Reykskiptan	E30-CS
HSL	= Hændsáttakari	E160-CS
ÚT	= Merktur útgangur	E160-CS
HV	= Hítavella	E30
VV	= Varmvæsla	
RR	= Rafmagnsvæsla	
UK	= Útkrani	
DS	= Dyrasím	
BO	= Felliðgi við björgunarpop	
BR	= Brunastanga	
SI	= Stigleiðsla	
SI	= Stigleiðsla út	
SI	= Stjórnstöð brúna/vöðunarkerfis	
IN	= Inntak	
BI	= Blástæði fyrir fatala	



Útg. Dags. Lýsing Nafn



Kristinn Ragnarsson arkitekt
ehf. 238-3559
S. 594-2255
www.trank.is
Email: krark@trank.is

Áshamar 34-40 MhL05
Hafnarfjörður
Landeignarnúmer: L231974 Staðgreinir: 1400-1-
Grunnmynd bilakjallara

Fjölþýðsla	Aðaluppdráttir
Verknúmer: Y000XX	Aðalhönnuður:
Mælikvarði: 1:100	Hönnunartíðni:
Dagsetning: dd.mm.yyyy	Blað:
Hönnun: KR RM	Útgáfa:
Verkefnastjórn: KR	
Teknað: RM	A101
Yfirtíðni: KR RM	

Tákn

GN	= Gólfurfall	Brunatákn
BN	= Þakurfall	Veggir og hæðaskil
SN	= Svalanurfall	Ei60
LR	= Lofttæsting	A-Ei60
VLK	= Væðunin lofttæsting	A-EI120
PK	= Póstkassar	REI60
NL	= Neyðarjös	REI120
BO	= Björgunarpopp	A-REIM120
R	= Reykskipting	Hundur
HSL	= Handtöskuvotakki	E30-CS
UT	= Merktur útgangur	E100-CS
HV	= Hitaveita	E160-CS
VV	= Varmveita	E300-CS
RR	= Rafmagnsveita	E100-CS
UK	= Útkran	E160-CS
DS	= Dyrasim	Oluggar
BO	= Fellið við björgunarpopp	E30
BR	= Brunaslanga	
SL	= Stigleiðsla	
SLU	= Stigleiðsla út	
SI	= Stjórnstöð brunavíðunarkerfis	
INT	= Inntak	
BL	= Bilastæði fyrir fatala	



LEIKSVÆÐI

KVÖÐ UM SKÁBRAUT

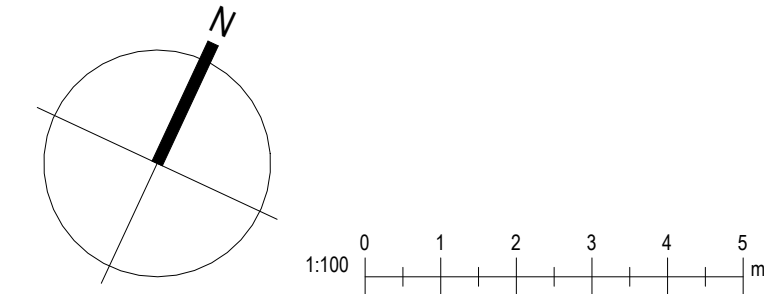
Gera skal ráð fyrir möguleika á rafhleðslu við hvert bilastæði

HEILDARÞUNGI ÖKUTÆKJA 18 TONN

Reyklosun bilageymslu 2m² steyptur stokkur með útsogsblásara

Byggingareitir

Útg. Dags. Lýsing Nafn



Kristinn Ragnarsson arkitekt
ehf. 238-3559
S. 594-2255
www.trankis.is
Email: krark@trankis.is

Áshamar 34-40 Mh105
Hafnarfjörður

Landeignanúmer: L231974 Staðgreinir: 1400-1

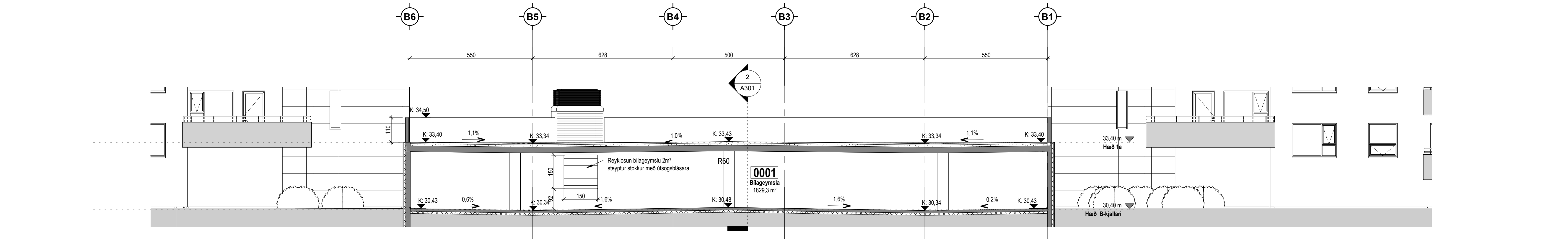
Plata yfir bilageymslu

Fjölýðishúsi	Aðaluppdráttir
Verknúmer: YY000XX	Aðalhönnuður:
Mælikvæði: 1:100	Hönnunartíðni:
Dagsetning: dd.mm.yyyy	Hönnun:
Hönnun: KR RM	Blá:
Verkefnastjórn: KR	Útgáfa:
Teknað: RM	A102
Yfirfarið: KR RM	

Tákn		
GN	= Gólfúrfall	Brunatákn
BN	= Þakúrfall	
SN	= Svaniúrfall	Veggir og hæðaskil
LR	= Lofttæsting	EI60
VLR	= Væðnum lofttæsting	EI90
PK	= Þöskassar	A-EI60
NL	= Neyðarljós	A-EI120
BO	= Björgunarpopp	REI60
R	= Reykskiptari	REI120
HSL	= Hændsökkvotaki	A-REIM120
ÚT	= Merktur útgangur	
HV	= Hitaveita	Hundir
VV	= Varmveita	E30-CS
RR	= Rafnagsveita	EI30-CS
UK	= Útkrani	EI60-CS
DS	= Dyrasími	
BO	= Felliðgi við björgunarpopp	Oluggar
BR	= Brunaslanga	E30
○	= Stigleiðsla	
○	= Stigleiðsla út	
□	= Stjómstöð brunavíðvörðunarkerfis	
□	= Inntak	
□	= Blástæði fyrir fatala	

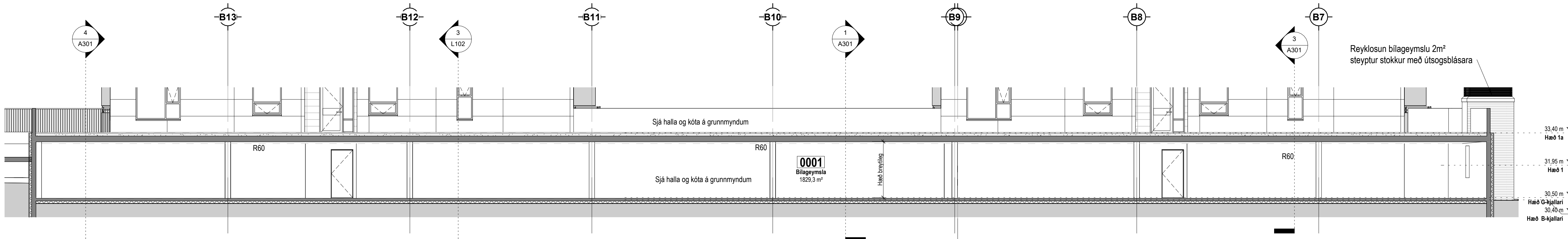
Snið 1 bilageymslu

1 : 100



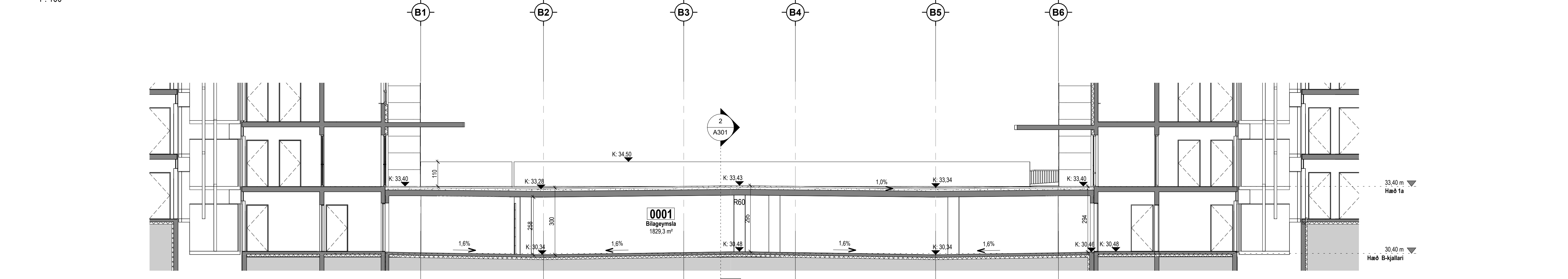
Snið 2 bilageymslu

1 : 100



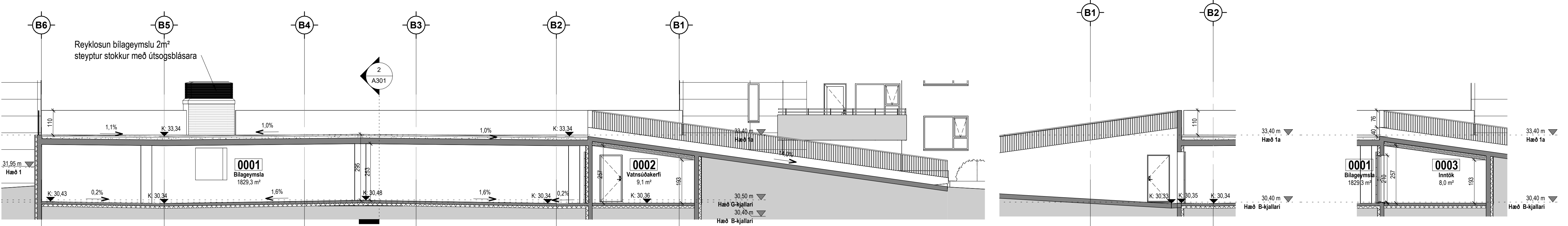
Snið 3 bilageymslu

1 : 100



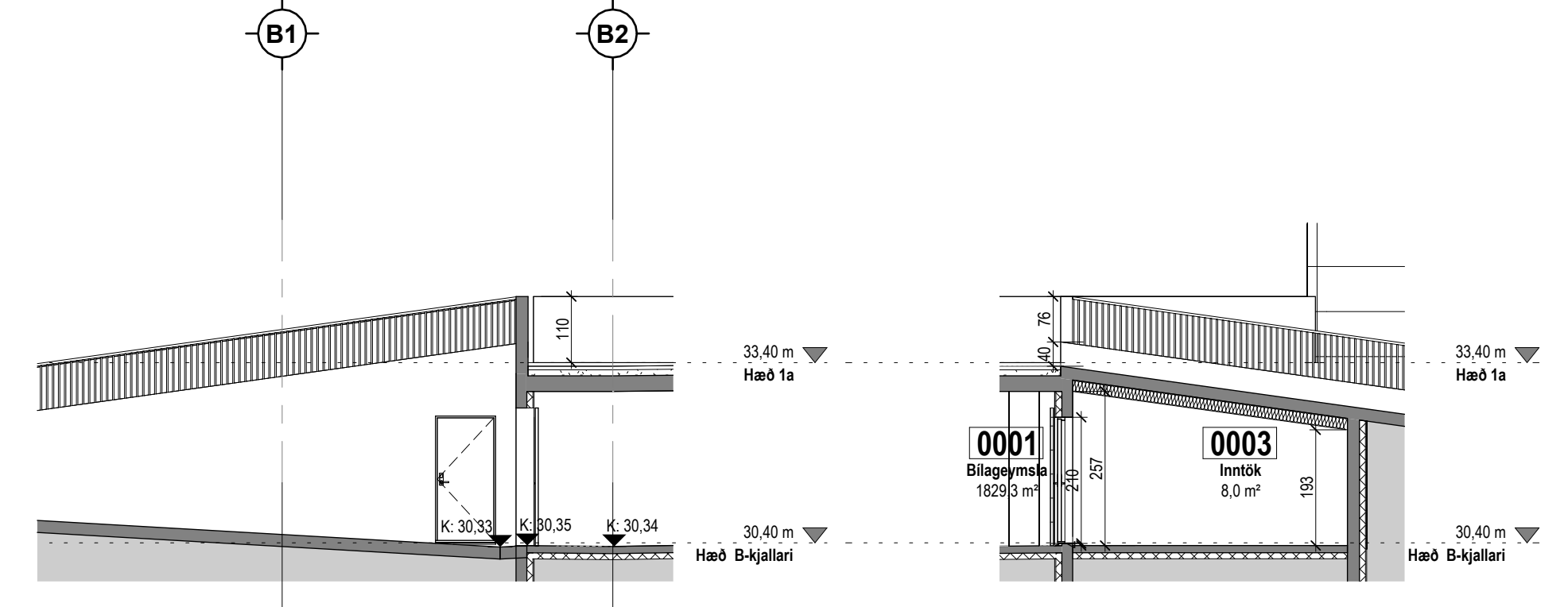
Snið 4 bilageymslu

1 : 100



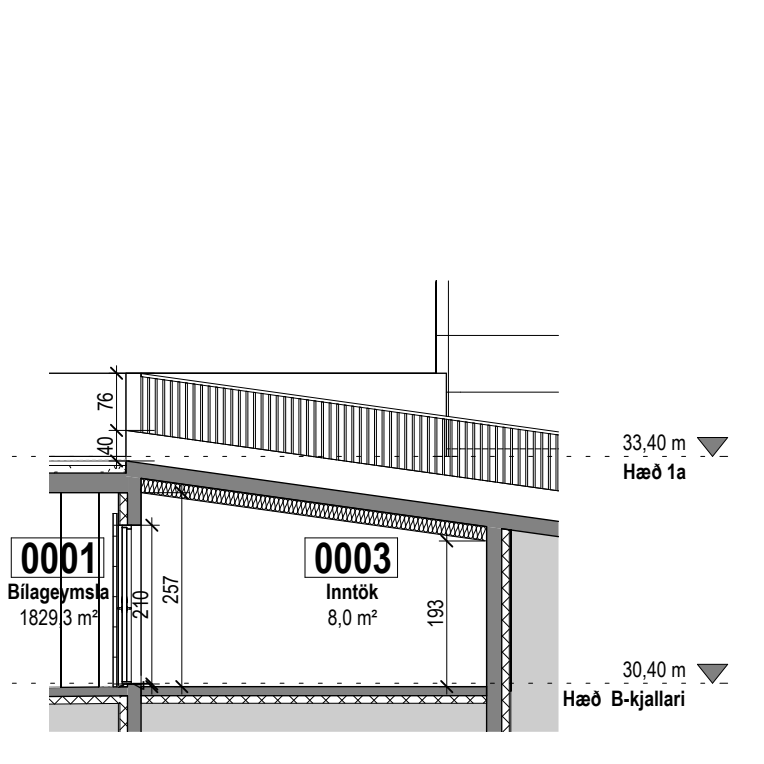
Snið 5 bilageymslu

1 : 100

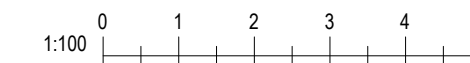


Snið 6 bilageymslu

1 : 100



Útg.	Dags.	Lýsing	Nafn



Kristinn Ragnarsson arkitekt
 ehf. 238 3589
 S. 594-2255
 Email: krark@krark.is
 www.krark.is

Áshamar 34-40 Mh105
 Hafnarfjörður

Landleigunúmer: L231974 Staðgreinir: 1400-1

Snið bilageymslu

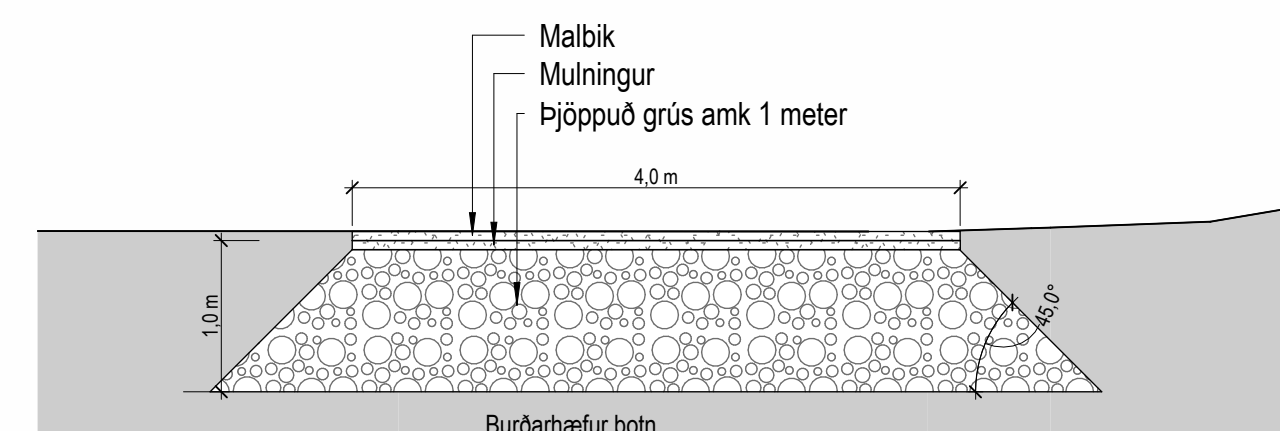
Fjölbylishúsi	Aðaluppdráttir
Verknúmer: YY000XX	Aðalhönnuður:
Mælikvarði: 1 : 100	Hönnunartíðni:
Dagsetning: dd.mm.yyyy	Blá: Útgáfa:
Hönnun: KR RM	Blá: Útgáfa:
Verkefnastjórn: KR	Blá: Útgáfa:
Teiknaði: RM	Blá: Útgáfa:
Yfirfarið: KR RM	Blá: Útgáfa:

Tákn

Skráningartafla: Ashamar 34-40		Landheitanúmer: L231974		Skrásetjari: Ragna Dóra Ragnarsdóttir		Kennitala: 090464-4509		Útgáfa: 5.03		Dags: 2.5.2024																		
Matshlutanúmer: D5		Stærðir		D5M		D6		D7		D8		D9		D10a		D10b		D11		D12		D13		D14		D15		
D0	D1	D2	D3	D4	D5	D5M	D6	D7	D8	D9	D10a	D10b	D11	D12	D13	D14	D15	D16	D17	D18	D19	D20	D21	D22	D23	D24	D25	
Lokun	Rými hæð-röð	Nokun texti	Höfuð-flokkun	Eignar-hald	Böðmfótur m²	Millifótur m²	Stigar m²	Op m²	Brútfótur m²	Brútfótur st < 1,8	Salarhæð mín	Salarhæð max	Brúttó rúmmál m³	Nettófótur m²	Birt flatarmál m²	Reiknitala skiptarúmmáls	Skiptarúmmál m³											
		Matshluti			1.871,3	0,0	0,0	0,0	1.871,3	0,0			5.800,3	1.846,4	0,0		6.466,970											
	00	Kjallari			1.871,3	0,0	0,0	0,0	1.871,3	0,0			5.426,0	1.846,4	0,0													
A	0001	blakjallari	B	Y	1.848,2				1.848,2		2,90	5,38	5.364,7	1.829,3		2,90	5.304,970											
A	0002	vatnsúðakerfi	T	X	12,2				12,2		2,33	2,97	32,3	9,1														
A	0003	inn tök	T	X	10,9				10,9		2,33	2,97	28,9	8,0														
	01	1. hæð																										
C	0101	blástæði	B	Y1	1.162,0				1.162,0							1,00	1.162,000											
C	0102	rampur	U	X	72,2				72,2																			
Sundurliðun á blástæðum.																												
E	B01	stæði í kj.	B	B01																								
E	B02	stæði í kj.	B	B02																								
E	B03	stæði í kj.	B	B03																								
E	B04	stæði í kj.	B	B04																								
E	B05	stæði í kj.	B	B05																								
E	B06	stæði í kj.	B	B06																								
E	B07	stæði í kj.	B	B07																								
E	B08	stæði í kj.	B	B08																								
E	B09	stæði í kj.	B	B09																								
E	B10	stæði í kj.	B	B10																								
E	B11	stæði í kj.	B	B11																								
E	B12	stæði í kj.	B	B12																								
E	B13	stæði í kj.	B	B13																								
E	B14	stæði í kj.	B	B14																								
E	B15	stæði í kj.	B	B15																								
E	B16	stæði í kj.	B	B16																								
E	B17	stæði í kj.	B	B17																								
E	B18	stæði í kj.	B	B18																								
E	B19	stæði í kj.	B	B19																								
E	B20	stæði í kj.	B	B20																								
E	B21	stæði í kj.	B	B21																								
E	B22	stæði í kj.	B	B22																								
E	B23	stæði í kj.	B	B23																								
E	B24	stæði í kj.	B	B24																								
E	B25	stæði í kj.	B	B25																								
E	B26	stæði í kj.	B	B26																								
E	B27	stæði í kj.	B	B27																								
E	B28	stæði í kj.	B	B28																								
E	B29	stæði í kj.	B	B29																								
E	B30	stæði í kj.	B	B30																								
E	B31	stæði í kj.	B	B31																								
E	B32	stæði í kj.	B	B32																								
E	B33	stæði í kj.	B	B33																								
E	B34	stæði í kj.	B	B34																								
E	B35	stæði í kj.	B	B35																								
E	B36	stæði í kj.	B	B36																								
E	B37	stæði í kj.	B	B37																								
E	B38	stæði í kj.	B	B38																								
E	B39	stæði í kj.	B	B39																								
E	B40	stæði í kj.	B	B40																								
E	B41	stæði í kj.	B	B41																								
E	B42	stæði í kj.	B	B42																								
E	B43	stæði í kj.	B	B43																								
E	B44	stæði í kj.	B	B44																								
E	B45	stæði í kj.	B	B45																								
E	B46	stæði í kj.	B	B46																								
E	B47	stæði í kj.	B	B47																								
E	B48	stæði í kj.	B	B48																								
E	B49	stæði í kj.	B	B49																								
E	B50	stæði í kj.	B	B50																								
E	B51	stæði í kj.	B	B51																								
E	B52	stæði í kj.	B	B52																								
E	B53	stæði í kj.	B	B53																								
E	B54	stæði í kj.	B	B54																								
E	B55	stæði í kj.	B	B55																								
E	B56	stæði í kj.	B	B56																								
E	B57	stæði í kj.	B	B57																								
E	B58	stæði í kj.	B	B58																								
E	B59	stæði í kj.	B	B59																								
E	B60	stæði í kj.	B</																									

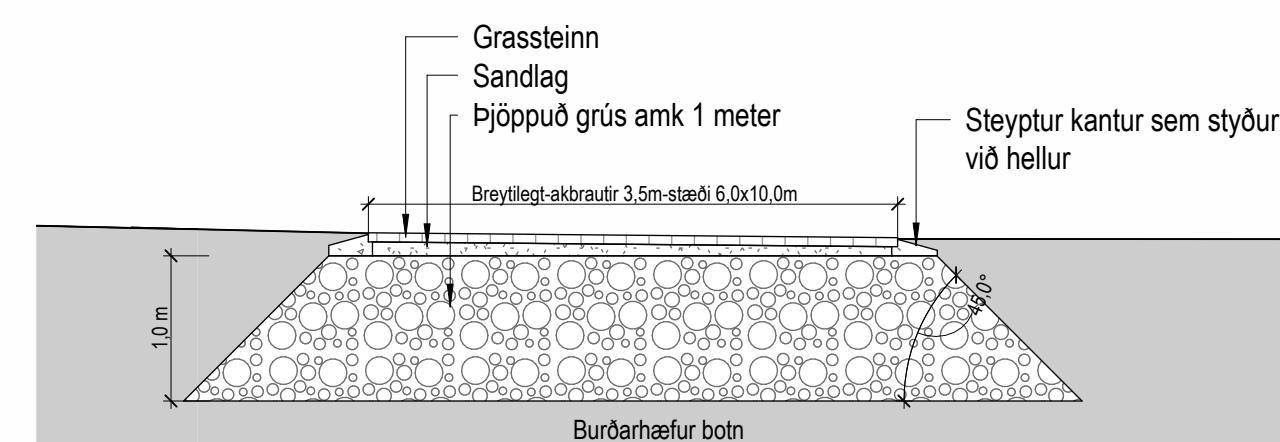
Björgunarsvæði og aðkoma körfubíla

Undirlag stiga fyrir aðkomu körfubíls, bæði innan lóðar og á stíg, þarf að þola heildarþunga körfubíls (27t) eða (18t) á 2 öxta. Svæði til uppstillingar fyrir körfubíla þarf að þola heildarþunga körfubíla (27t) og punktálag undir stoðfætur (17,5t), svæði þurfa að vera lárétt.



Snið í göngustíg milli lóða 40 og 44

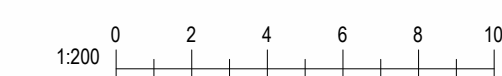
1 : 50



Snið í aksturleiðir á lóð og stæði körfubíla

1 : 50

Útg.	Dags.	Lýsing	Nafn



Fjölbýlishúsi	Aðaluppdráttir
Verknúmer: YY000XX	Aðalhönnuður:
Mælikvarði: As indicated	Hönnunarsjóni:
Dagsetning: dd.mm.yyyy	Blað:
Hönnun: KR RM	Útgáfa:
Verkefnastjórn: KR	Blað:
Teiknað: RM	L102
Yfirfarið: KR RM	



Afstöðumynd
 1 : 200